

SugarCRM 4.5のご紹介

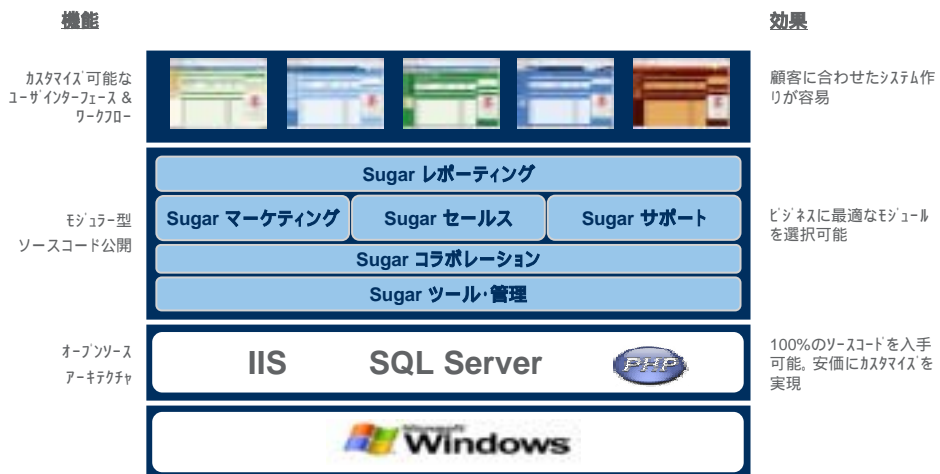
 SUGARCRM

2006年7月24日
株式会社ケアブレインズ
<http://www.carebrains.co.jp>
CareBrains, Inc.

この資料の知的所有権は株式会社ケアブレインズに帰属します。
この資料および内容を許可なく複写・複製・転用・流用することは
知的所有権の侵害になりますのでご注意ください。



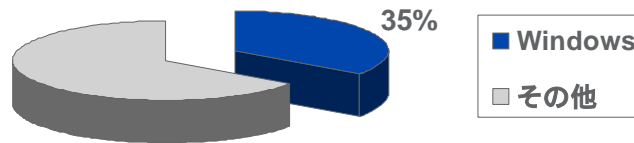
SugarCRMの機能体系 -Windows編-





Windowsユーザーの多さ

- SugarCRMのダウンロード数：190万件*
- うち、35%がサーバ環境としてWindowsを利用している。



* 2006年7月20日現在



「その他」ユーザーの困惑

- 2005年のAMP状況
 - リリースされたApache、MySQL、PHPの組み合わせ数は490。
 - OpenLDAPを含めると10,290通り。
- TCO高騰へのリスク
 - ライセンス費用は低いが・・・
 - 何を選択するか試行錯誤するリスク
 - 「同じ動作環境は二つと無い」リスク
 - 窓口を一本化できないリスク
 - バージョンアップするリスク
 - etc.



SugarCRM 4.5

■ 主なコンセプト

- Microsoft環境でのオールインワン化
 - IISでの動作検証強化
 - Microsoft SQL Server対応
 - Microsoft Officeとの連携強化
- 業務ユーザに対する使い勝手の向上
- 国際化の強化

■ 2006年9月リリース予定(米国では8月予定)

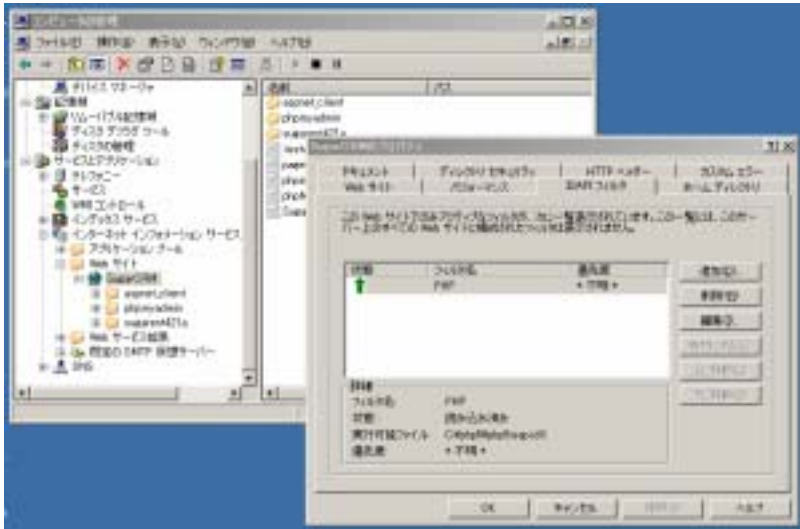


動作環境・インストール



SugarCRM 4.5動作環境 (Windows編)

IISのISAPIフィルタとしてPHPを登録



Copyright © 2005-2006 SugarCRM, Inc., Carebrains, Inc. All rights reserved.

7



PHPの設定

php.iniの設定

```

extension=php_mbstring.dll
;extension=php_bz2.dll
extension=php_curl.dll
;extension=php_dba.dll
;extension=php_dbase.dll
(途中略)
extension=php_imap.dll
;extension=php_interbase.dll
;extension=php_ldap.dll
;extension=php_mcrypt.dll
;extension=php_mhash.dll
;extension=php_mime_magic.dll
;extension=php_ming.dll
extension=php_mssql.dll
;extension=php_mysql.dll
;extension=php_mysqli.dll
;extension=php_oci8.dll
;extension=php_openssl.dll
;extension=php_oracle.dll
;extension=php_pgsql.dll

```

SQL Serverエクステンションのロード

+ 環境変数PATHにPHPディレクトリを追加

Copyright © 2005-2006 SugarCRM, Inc., Carebrains, Inc. All rights reserved.

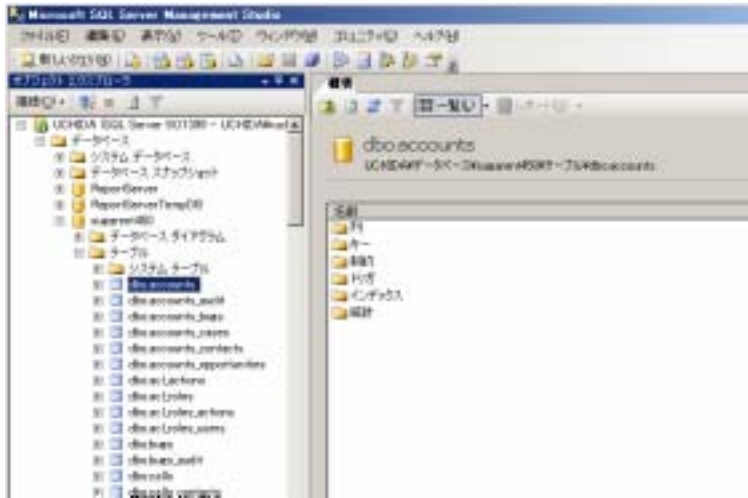
8





SugarCRM 4.5動作環境 (Windows編)

Microsoft SQL Server



SQL Server対応エディション (予定)

- Sugar Open Source
 - SQL Server Express以上
- Sugar Professional
 - SQL Server Standard Edition以上
- Sugar Enterprise
 - SQL Server Enterprise Edition



SugarCRM 4.5インストール(Windows編)

Microsoft SQL Serverの選択



インストーラーの日本語化

PHPのSQL Server用
 エクステンションを自動
 チェック





国際化の強化

■ インストール時にロケールを設定

ロケール設定
SugarCRMのロケールを設定してください。

ユーザーインターフェース
デフォルトのタイムゾーン: 2006-11-21
デフォルトの言語: US-English
デフォルトの名称フォーマット: first_lastname

エクスポート設定
エクスポート時の文字コード (UTF-8 または ISO-8859-1): UTF-8
エクスポート時の文字列区切り文字:

通貨設定
デフォルト通貨: Japanese Yen
通貨記号: ¥
千単位区切り:
小数点:
例: first_lastname_lastname

ヘルプ 戻る 次へ



Microsoft Office Outlook連携



SugarCRM 4.5の機能拡張



SugarCRM 4.5の機能強化

- 国際化の強化
- パーソナライズ
 - パーソナライズ化されたホームページ (Ajax)
 - Dashletsの追加
 - Saved View
 - サブパネルのパーソナライズ
- ユーザーインターフェース
 - グローバルサーチの強化
 - インライン編集機能の追加
- Forecast機能の強化 (有償版のみ)
- スタジオ機能の強化
- フォーラムモジュールの追加



コミュニティ



日本語コミュニティ

SUGARCRM 日本語ドキュメントプロジェクト
SugarCRM日本語ドキュメントプロジェクト
<http://docs.sugarforum.jp/>

SugarCRM日本語ドキュメントプロジェクト

<http://docs.sugarforum.jp/>

SugarCRM日本語フォーラム
SugarCRM日本語フォーラム
<http://forum.sugarforum.jp/>

SugarCRM日本語フォーラム

<http://forum.sugarforum.jp/>



「人と組織の知恵をケアする」

CareBrains